



ASSOCIATION SPORTIVE DE BERRE



Association de type Loi 1901 - Fondée en 1949
Agréée sous le N° 127S/82 par le Ministère de la Jeunesse et des Sports
Etablissement sportif APS N°1883
Siret : 782 709 372 00018 NAF : 9312Z
Club Sportif, Culturel et de Loisirs du Groupe LyondellBasell à Berre l'Etang

Section Randonnée pédestre

Siège Social : Stade de la Molle. 13130 BERRE L'ETANG
Téléphone : 04.42.85.47.18
Site Internet : <http://asb-berre.jimdo.com>
Président : Jacques VEROLA (jacques.verola@orange.fr)



Club FFRP n° **00885**

20 mai 2018

Agrément Sport du Ministère des Sports **N° 127 S/82**

Randonnée du Dimanche 3 juin 2018

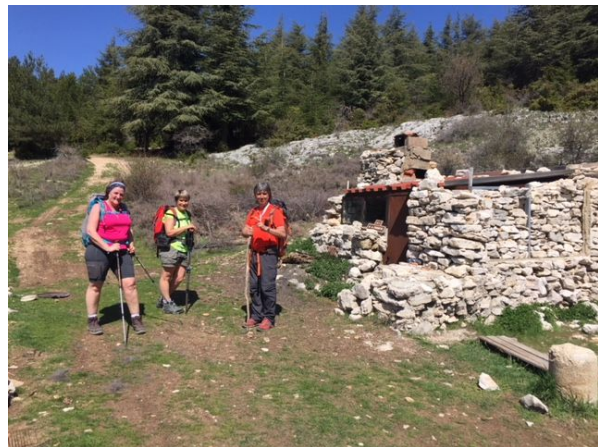
Départ unique de Berre à 7H00

Les Jas du Mont Ventoux

Cartes IGN n° 3140 ET

Organisateur : *Ginès MASSOL*

- Groupe 1** : **Animateurs** **Guy et Francis.**
Distance 12 km - Dénivelé +250m/-650m
- Groupe 2** : **Animateurs** **Robert et Ginès.**
Distance 14 km - Dénivelé +650m/-900 m
- Groupe 3** : **Animateurs** **Doumé et Christian**
Distance 17km - Dénivelé +-900 m



LES JAS OU BERGERIES DU MONT VENTOUX

Le versant sud du mont Ventoux se caractérise par sa forêt de cèdres et de hêtres et aussi par de nombreuses bergeries.

En Provence, pour les bergeries, on parle de « jas » qui viendrait du latin « jassium » désignant le gîte, le lieu où on est couché.

En effet, cette montagne, véritable sentinelle de la Provence, était parcourue autrefois par des troupeaux de moutons qui paissaient là savourant en ces lieux une herbe rare et savoureuse. Si aujourd'hui l'élevage ovin a nettement diminué, il y a toutefois toujours une famille de bergers qui occupe les contreforts du Géant de Provence avec plusieurs milliers de bêtes qui font l'admiration des touristes accédant au sommet.

Outre les drailles, les jas sont le témoignage d'une activité pastorale intense.

Construits en pierres sèches

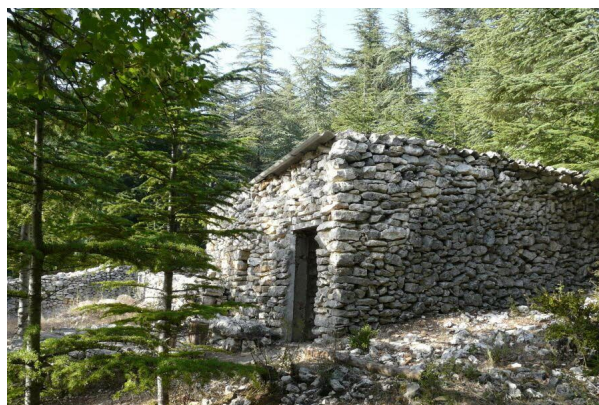
Le cadastre napoléonien en recensait 23. Les spécialistes en comptent désormais une soixantaine, y compris les abris troglodytiques. Situés entre 1000 et 1300m d'altitude, les jas étaient utilisés par les bergers au rythme des saisons.

Construits en pierres sèches, couverts généralement de tuiles ou de tôles ondulées, ils sont supportés par une charpente composée d'arbres du site. Ce sont des constructions qui ont subi les affres du temps et de l'abandon. Un grand nombre est à un stade plus ou moins avancé de ruine, d'autres sont en cours de débroussaillage, certaines ayant été restaurées par l'association l'APARE (Association pour la Participation et l'Action Régionale), dans l'intérêt de la mise en valeur du patrimoine, de la randonnée et du tourisme (Jas du Mourre, jas des Mélettes).

Au départ du hameau de Fébriers ou du pavillon de Rolland, plusieurs boucles relient les différents jas (bergeries) sur les pentes du mont Ventoux (les Mélettes, Landerots, Mourre, Beaumasson, Toumple, La Couanche).



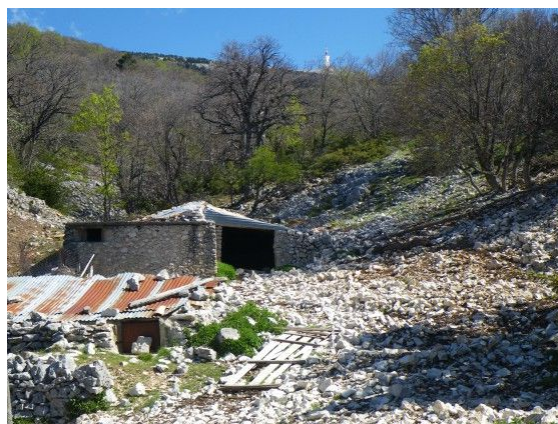
Jas de Mourre (1041m)



Jas de Mélettes (1148m)



Jas de la Couanche (1146m)



Jas du Tomple (1285m)